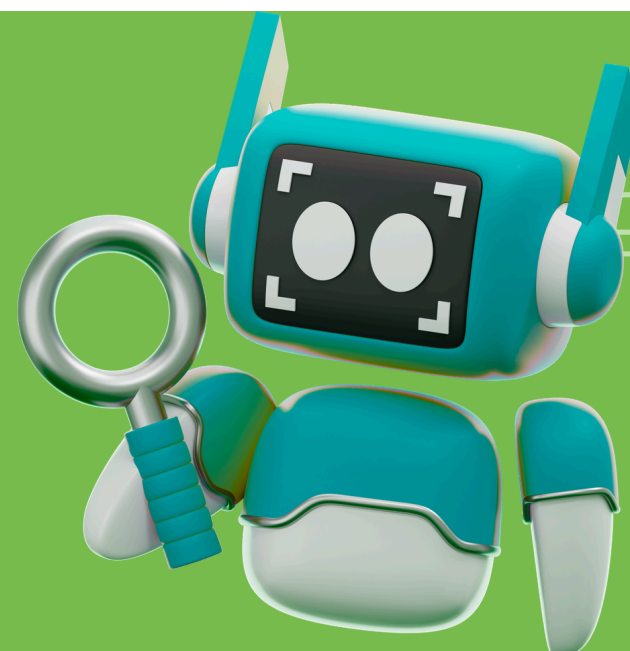


# UNDERMIND

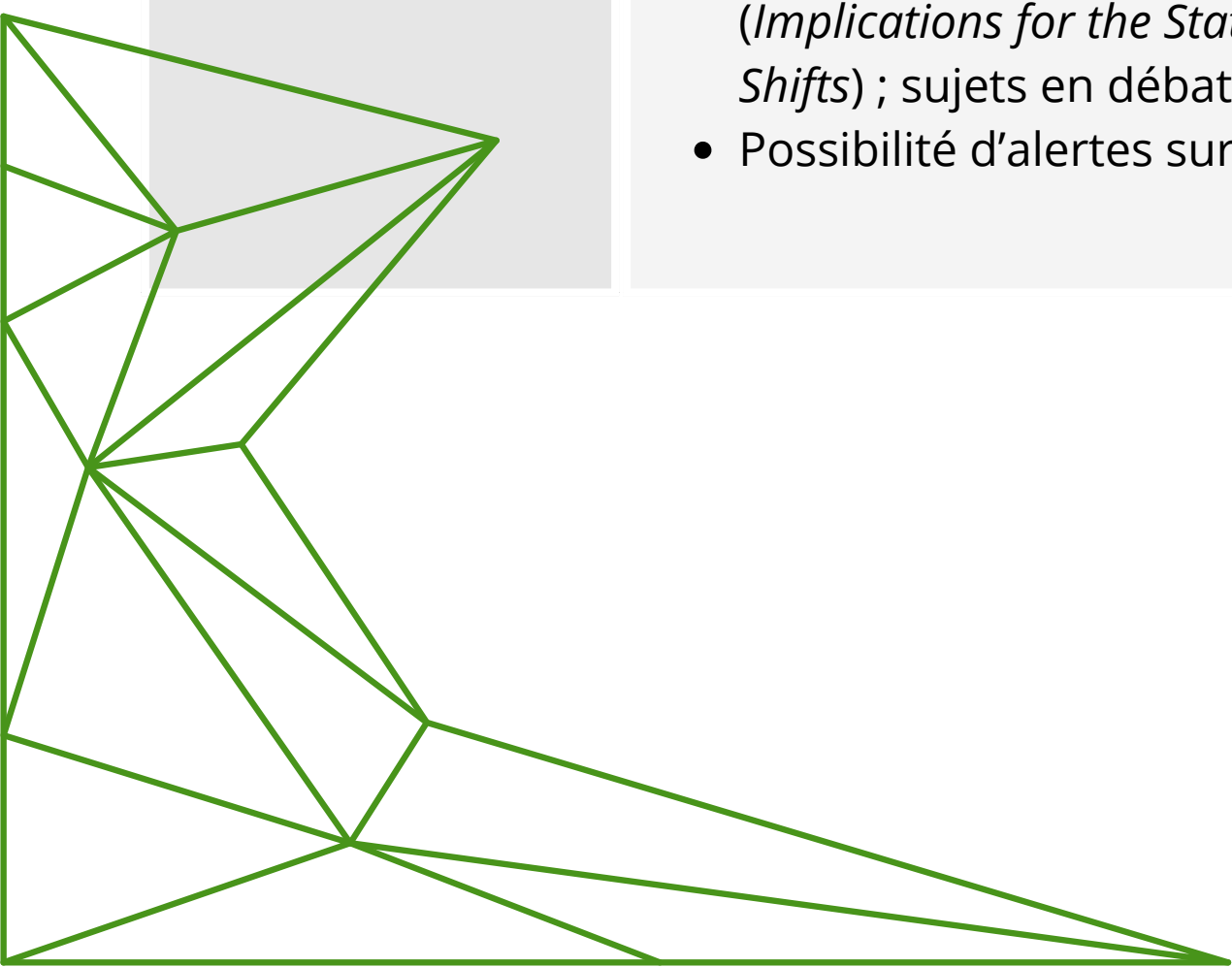
VERSION 1 – 12/2025



Fiche réalisée par François Frédéric (Coordinateur Support Enseignement et Apprentissage et Bibliothécaire de référence en Histoire) – en collaboration avec le GT-IA de la BiCFB

Undermind. est un outil qui effectue des recherches (et une synthèse) d'articles scientifiques trouvés dans Semantic Scholar, et fournit un rapport organisé, présentant les articles clés classés par pertinence et des tableaux récapitulatifs.

| Accès  | Undermind   |  |   |
|--|---|--|---|
| Base de connaissance, corpus                   | Semantic scholar, Pubmed, ArXiv, IEEE, ACM  |  |   |
| Couverture disciplinaire                       | Sciences humaines & sociales<br>-- / - / + / ++   | Sciences & techniques<br>-- / - / + / ++ | Sciences de la santé<br>-- / - / + / ++ |
| Gratuit/payant                                 | Gratuit : nombre de requêtes et résultats limités ; fonctionnalités verrouillées ; accès à certains articles coupé (couvert) par de la publicité.<br><br>Payant par mois (~20\$) pour individu ou équipe moyenne de recherche ; autres tarifs pour équipe plus importante ou institution (toutes infos sur la page d'accueil).  |  |   |
| Fonctionnalités de recherche (filtres/limites) | <ul style="list-style-type: none"><li>• Recherche sémantique avancée : exploration autonome, recherches successives</li><li>• Découverte d'articles</li><li>• Analyse de pertinence</li><li>• Assistance à la recherche personnalisée</li><li>• Récupération d'informations</li><li>• Prise en charge de requêtes complexes</li><li>• Synthèse documentaire automatisée</li><li>• Vérification des sources</li><li>• Estimation de complétude</li><li>• Interface de données relationnelles : chronologie et réseau de citations</li><li>• Évolution dans le traitement du sujet (<i>Trends, Patterns, Milestones</i>) et pistes de recherche futures (<i>Implications for the State of the Field and Future Research; Summary Table: Primary Milestones and Shifts</i>) ; sujets en débat</li><li>• Possibilité d'alertes sur les requêtes ; sauvegarde des requêtes</li></ul> |  |   |



|   |  |
|---|--|
| <b>Présentation des résultats</b>             | <p>Envoi de rapport par courriel : nombre d'articles pertinents trouvés, score de correspondance sur 100 pour chaque article, réseau de citations, chronologie ; articles classés en fonction de leur «influence relative » (fréquence de citation au sein du réseau); fonctionnalité « Rédiger un court article de synthèse » : récit factuel des points clés des articles + citations ; possibilité de lancer des nouvelles requêtes à partir des articles déjà analysés dans le rapport. On peut aussi télécharger ce rapport en PDF.</p> |
| <b>Exportation des résultats</b>              | <p>Formats standards (CSV, BibTeX, RIS)</p> <p>Citation manager : Zotero, EndNote; screening platform (e.g., Covidence)</p>  |
| <b>Difficultés rencontrées</b>                | <p>L'outil perd de sa force dans l'offre documentaire en SHS, les références s'écartent vite du sujet précis mais restent utiles pour le contexte, en fonction dont le sujet s'inscrit dans celui-ci (ce qu'il admet en signalant le degré de pertinence de chaque référence proposée).</p> <p>Il signale le nombre de citations par références proposées mais ne pointe pas vers les articles citants. Production du rapport un peu lente.</p> <p>En version gratuite, l'accès à certaines références est couvert par de la publicité.</p>  |
| <b>Sécurité / confidentialité des données</b> | <p>Collecte les infos personnelles pour communiquer avec les utilisateurs (envoi du rapport) et répondre aux questions (effectif au lancement du produit ; pas de réponse à des mails envoyés durant le test) ; possible partage des données (e-mail, cookies, journaux) avec des tiers "si nécessaire " (confirmé par la Privacy Policy).</p>   |
| <b>Aide en ligne / tuto / mode d'emploi</b>   | <p>FAQ + explications générales sur page d'accueil.</p>  |

