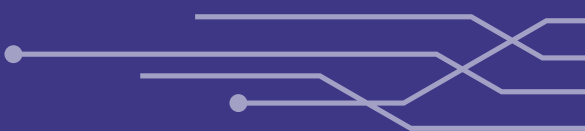


SEMANTIC SCHOLAR

VERSION 1 – 09/2025



Fiche réalisée par Barbara Caspers (Formatrice Sherpa en gestion culturelle et HAA contemporain), Dominique De Weerdt (Bibliothécaire de référence en sciences de l’information et de la communication) & Sébastien Droesbeke (Formateur Sherpa en sciences de l’information et de la communication).

Semantic Scholar est une plateforme en ligne, gratuite et à but non lucratif, développée par l’Allen Institute for AI. Elle indexe des publications issues de nombreux domaines (bien qu’historiquement les premiers corpus soient orientés sur le domaine biomédical) et utilise des techniques d’analyse automatique IA pour extraire des informations comme les mots-clés, les résumés et les liens de citation.

Le système analyse les références en distinguant celles qui jouent un rôle central dans un article de celles qui sont simplement mentionnées, puis les classe selon différents critères, tels que leur position dans le texte ou leur lien thématique avec le contenu. Cette fonctionnalité est particulièrement intéressante dans la mesure où d’autres outils plus classiques (comme Google Scholar) n’analysent pas le « sens » des références et se contentent d’un bilan quantitatif des références.

Cette approche permet de produire des indicateurs sur l’importance relative des références dans un contexte de recherche.

Accès	Semantic Scholar		
Base de connaissance, corpus	<p>Le corpus initial était axé sur les sciences biomédicales. Depuis des partenariats multiples ont été noués avec des éditeurs scientifiques (leurs sources sont toutes listées ici : Semantic Scholar Publishers).</p> <p>En volume global : 226 millions de publications indexées selon le site. Reste en deça de Google Scholar (estimé en 2018 à +/- 400M).</p> <p>La taille du corpus francophone en sciences humaines est assez limitée.</p>		
Couverture disciplinaire	Sciences humaines & sociales -- / - / + / ++	Sciences & techniques -- / - / + / ++	Sciences de la santé -- / - / + / ++
Gratuit/payant	Gratuit, financé par l’institut Paul Allen (co-créateur de Microsoft). Créé en 2015. Statut juridique de type ASBL.		
Fonctionnalités de recherche (filtres/limites)	<ul style="list-style-type: none">• Pas de recherche avancée mais affinement des résultats de recherche via des facettes.• Le classement des résultats peut se faire explicitement par « nombre de <i>citations</i> » (références), ce qui reste implicite et intégré parmi d’autres facteurs dans l’algorithme de Google Scholar par exemple.• Possibilité de tri par « most influential paper » qui tire parti des analyses effectuées par l’algorithme de Semantic Scholar (qui permet de pondérer la nature d’une référence, et son importance au sein d’un article) ; elle vise à mettre en avant les publications qui ont eu le plus d’impact dans un domaine.• « Highly Influential Citations » ou « Background Citations » sont clairement explicitées avec des liens pour connaître plus en détails les fondements scientifiques (lien vers l’article en question).		



Exportation des résultats	Exportation directe en format Endnote ou BibTex. Ou copy/paste déjà formaté en style APA, Chicago, MLA.
Facilité d'utilisation	Très intuitif, les repères restent les mêmes que dans d'autres outils généralistes. Les notions plus spécifiques (par exemple : l'importance relative d'une référence) sont clairement explicitées et la méthode utilisée est explicitée.
Difficultés rencontrées	Les algorithmes permettant de situer les auteurs et/ou les publications dans un réseau constitué par les références citées et citantes, dépendent de la richesse du corpus de la base de données de l'outil. En l'occurrence lorsque la densité de publications touchant un sujet est faible, la pertinence et la qualité des résultats de recherche de l'outil s'effondrent. Faible couverture pour les sciences humaines.
Sécurité / confidentialité des données	La politique de collecte des infos et leur usage (strictement non commercial) est bien explicitée. Semantic Scholar Frequently Asked Questions Semantic Scholar About Us
Aide en ligne / tuto / mode d'emploi	Semantic Scholar Frequently Asked Questions

