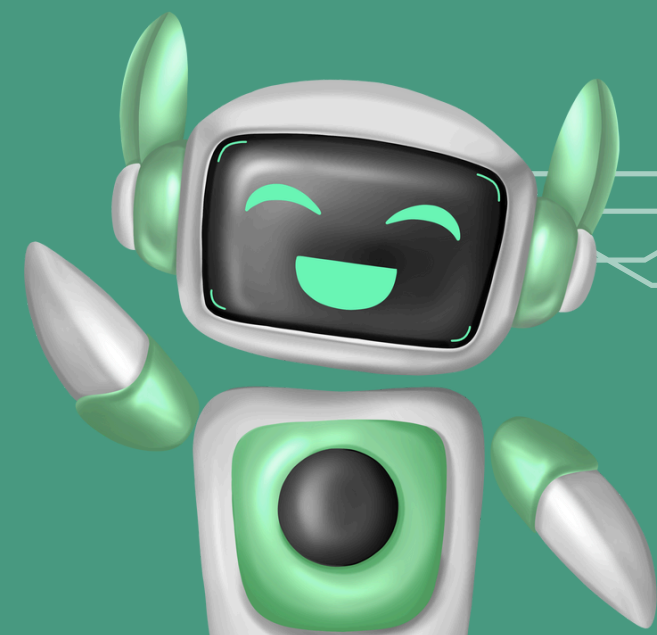


# CONNECTED PAPERS

VERSION 1 – 09/2025



Fiche réalisée par Marielle Pascal (Bibliothécaire de référence en sciences sociales), Véronique Kubben (Bibliothécaire de référence en sciences politiques) & Giuseppe Orobello (Formateur Sherpa en sciences sociales, politiques et du travail).

Connected Papers est un outil qui offre la possibilité d’explorer rapidement un ensemble d’articles scientifiques. À partir d’un article ou d’un nom d’auteur, il génère un graphe reliant des publications scientifiques dont les thématiques sont similaires à l’article/sujet encodé via un DOI, titre, mots-clés..., facilitant ainsi la découverte de nouveaux travaux pertinents sur le même sujet. Nous pouvons supposer que les liens s’appuient sur les citations (articlés cités par, articles qui citent et citations communes) et les connexions sémantiques (pas exhaustif).

| Accès   | Connected Papers   |  |   |
|---|--|--|---|
| Base de connaissance, corpus                    | Connected Papers s’appuie sur le Semantic Scholar Open Research Corpus (S2 ORC), une base de données scientifique en libre accès (licence ODC-BY). Ce corpus comprend plus de 200 millions de documents, principalement des articles scientifiques – mais pas uniquement – couvrant une période allant de 1931 à 2025. Il intègre des données issues de plus de 500 éditeurs et agrégateurs académiques (PubMed, Springer, Sage, Wiley, HAL, ArXiv, etc.), avec une forte représentation des sciences exactes (informatique, médecine, neurosciences, géosciences...), mais aussi des contenus en sciences sociales.<br>L’outil n’est pas exhaustif : il ne référence pas autant de documents que Google Scholar, et le nombre de citations n’est pas mis à jour en temps réel.  |  |   |
| Couverture disciplinaire                        | Sciences humaines & sociales<br>-- / - / + / ++  | Sciences & techniques<br>-- / - / + / ++ | Sciences de la santé<br>-- / - / + / ++ |
| Gratuit/payant                                  | Connected Papers propose une version gratuite permettant de générer cinq graphes par mois, avec accès complet à toutes les fonctionnalités. Pour un usage illimité, un abonnement payant est proposé : <ul style="list-style-type: none"><li>• 3 USD par mois et par utilisateur pour les particuliers ou les organisations à but non lucratif (universités, centres de recherche)</li><li>• 10 USD par mois pour les utilisateurs en entreprise</li></ul>   |  |   |
| Ergonomie : clarté de l’interface, convivialité | <p>L’interface de recherche de Connected Papers est simple et intuitive, avec un champ unique permettant une recherche directe à partir d’un titre d’article, mot-clé, URL ou DOI. En revanche, aucune recherche avancée n’est proposée, ce qui limite les possibilités de filtrage ou de combinaison de critères.</p> <p>Il est possible de mener une première recherche sur un nom d’auteur mais l’outil est particulièrement efficace lorsqu’on part d’un article déjà identifié comme pertinent.</p> <p>Lors d’une première recherche, CP sélectionne environ 40 documents autour de celui que l’on explore. Cela permet de visualiser une carte des travaux connexes, mais sans garantir une couverture complète du champ de recherche.</p> <p>La prise en main des fonctions de base (recherche, lecture des résultats, visualisation du graphe) est aisée et adaptée à un usage non expert. Toutefois, certaines limitations en termes d’ergonomie peuvent être relevées : par exemple, l’historique des graphes explorés ne comporte pas de liens directs pour y revenir facilement, ce qui nuit à la navigation et à l’exploration progressive.</p> <p>L’interface est uniquement en anglais mais CP traite des documents en différentes langues (dont anglais comme langue prédominante, français, espagnol, allemand, chinois, japonais).</p> |  |   |

|  |   |
|--|---|
| <b>Fonctionnalités de recherche (filtres/limites, ...)</b> | <p>Lorsqu'une recherche est lancée, l'outil génère non seulement une carte visuelle des articles connexes, mais une liste de documents : ceux qui sont antérieurs à l'article de départ (travaux fondateurs) et ceux qui sont dérivés (publications plus récentes). Toutefois, l'interface ne propose aucun filtre ni option avancée au moment de la recherche (par exemple, pas de tri par date, type de publication ou domaine).</p> <p>Par ailleurs, les opérateurs booléens (AND, OR, NOT, guillemets, parenthèses) ne semblent pas systématiquement reconnus ni traités de manière rigoureuse.</p>   |
| <b>Présentation des résultats</b>                          | <p>La présentation des résultats dans Connected Papers est à la fois visuelle et structurée. Le graphe interactif est limité à une quarantaine d'articles associés à l'article de départ. Chaque nœud (cercle) représente un document (généralement un article scientifique), et les liens entre les nœuds indiquent des connexions fondées sur des citations croisées ou une proximité thématique.</p> <p>On accède aussi à une vue en liste complète des documents reliés (<i>list view</i>), ainsi qu'à deux listes spécifiques : les travaux antérieurs « prior works » (il s'agit des articles qui ont été le plus souvent cités par les articles figurant dans le graphe) et les travaux dérivés « derivative works » (il s'agit d'articles qui citent de nombreux articles du graphe).</p> <p>Plusieurs filtres peuvent être appliqués simultanément :</p> <ul style="list-style-type: none"><li>• mots-clés</li><li>• disponibilité en PDF</li><li>• accès libre (open access)</li><li>• présence de code source associé</li><li>• année de publication</li></ul> <p>Si la prise en main est globalement intuitive, la distinction entre les articles cités (références) et les articles citant (citations) n'est pas immédiatement visible : il faut basculer en vue tabulaire pour la repérer clairement.</p> |
| <b>Exportation des résultats</b>                           | <p>Au format texte ou CSV ; exportation directe des références vers des gestionnaires bibliographiques tels que Zotero, Mendeley ou EndNote.</p> <p>Le partage des résultats (article de départ, graphe généré, listes associées) est facilité par plusieurs canaux : copie du lien direct ; e-mail ; LinkedIn ; Facebook ; Twitter (fonctionnalité à mettre à jour).</p> <p>Le bouton PDF ne fonctionne pas dans tous les cas. L'accès au texte intégral se fait alors via Google Scholar, Semantic Scholar ou le DOI.</p>   |
| <b>Difficultés rencontrées</b>                             | <p>Il n'existe pas de lien direct pour retrouver ou réafficher les graphes précédemment générés, ce qui complique le retour à des recherches antérieures (« Graph history » &gt; cliquer sur une des recherches précédentes &gt; cliquer sur l'icône pour ouvrir le graphique).</p> <p>Les données ne sont pas mises à jour en temps réel, notamment en ce qui concerne le nombre de citations, qui peut différer significativement de celles observées dans des outils comme Google Scholar.</p> <p>Cet outil ne semble pas conçu à ce stade pour des recherches exhaustives. Il est donc insuffisant pour la réalisation, par exemple, d'un état de l'art. Il est plutôt développé pour la mise en liens de travaux scientifiques avec une forte accentuation sur l'effet graphique.</p>  |
| <b>Aide en ligne / tuto / mode d'emploi</b>                | <ul style="list-style-type: none"><li>• <a href="#">Revue de Connected Papers: Découverte de ses fonctionnalités et avantages</a></li><li>• <a href="#">Vidéos Bing</a></li></ul>   |

